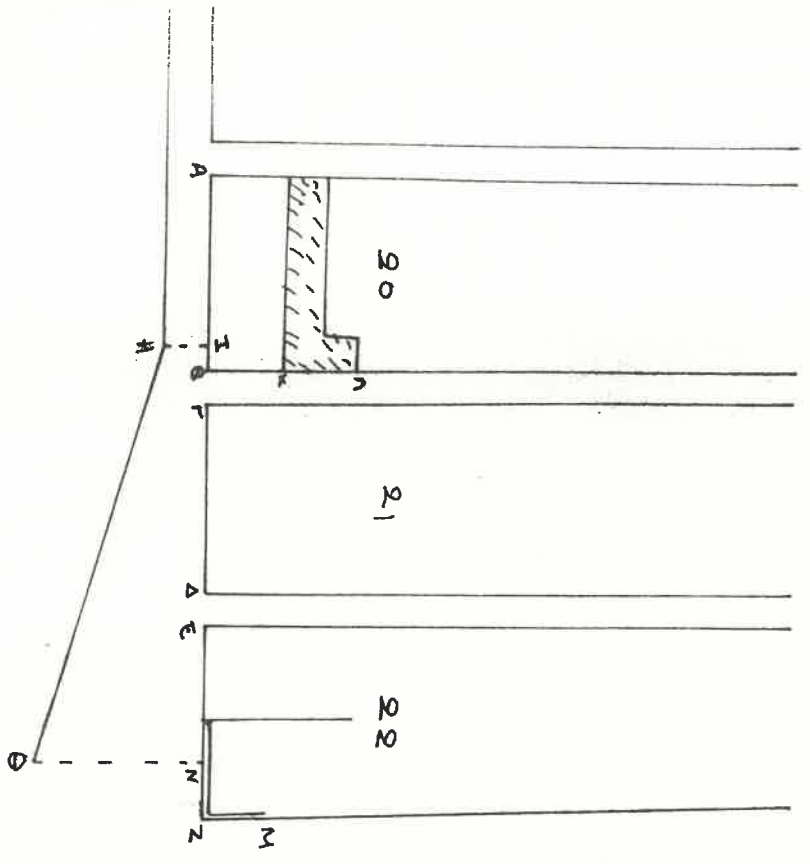


ΝΟΜΑΡΧΙΑ ΑΤΤΙΚΗΣ  
 ΔΙΑΝΕΡΙΣΜΑ ΠΕΙΡΑΙΩΣ  
 ΥΠΗΡΕΣΙΑ ΠΟΛΕΟΔΟΜΙΑΣ

ΠΕΡΙΟΧΗ: ΒΑΡΗ  
 ΑΠΗΛΙΣ: ΚΟΙΝΟΤΗΣ ΒΑΡΗΣ  
 ΕΚΔΕΙΞΙ ΥΠ' ΑΡΙΘ. 4413 / 75



Συνεδρία Βόλευ της Συναγωγής  
 1938 Συναγωγικού Βόλευς 27μο-  
 τήρων Αρτίων.

Η οικοδομική γραμμή ΑΒΓΔΕΖ  
 ορίζεται από της σημ. 516/65  
 Τεχνικής Μελέτης. Η <sup>δραση</sup> γραμμή

ΗΘ ορίζεται έε των σημείων  
 Η και Θ. Τό Η κείται επί της  
 καθέτου ΙΗ επί τῆς ΑΘ εἰς τό  
 σημείον Ι και εἰς ἀπόστασιν  
 ΙΗ=6.00μ. Τό Ι κείται ἐπί τῆς  
 ΑΙΒ και ἀπέχει τοῦ σημείου Β, τῆς  
 ἑῶν ΑΒ και τῆς ἐνεστάσεως τῆς  
 οἰκοδομῆς ΑΚ, ἀπόστασιν ΙΒ=3.50μ.)  
 Τό Θ κείται ἐπί τῆς καθέτου ΕΝ εἰς  
 τὸ σημείον Ν τῆς ΕΖ και εἰς ἀπόστασιν  
 ΝΘ=22.50μ. (Απόστασις ΝΖ=7.75μ. έε τῶν  
 Ζ, τοῦ τῶν ΕΖ και τοῦ κωδικοποιήτου  
 ΗΖ.)

Έν Παρουσί τῆς 4.8.75  
 Η ΣΥΝΤΑΞΑΣΙΑ  
 Έν Παρουσί τῆς 4-8-75  
 Ο ΠΟΙΣΤΑΜΕΝΟΣ ΤΗΣ ΤΗΝ

  
 Φ. ΣΑΜΑΡΑΣ