

Αριθμός πρωτοκόπου 1085/68

455/68

ΕΠΙΘΕΤΟ 455/68

Καθηγητή Οργανολογίας Παν. Αθηνών

Στις 10 Μαΐου 1968

Συνεδρίαση Ο.Τ. 4 Τ.Ο. 1

Διακοπή υπ. Γνωστικής 1936

(Α.Ο.Π. Συστήν 2352)

Η οργανολογική προσημία (αβ) δαΐσων σπινθη (ΑΒΓΔΕ
 ΖΗ) είναι δΐ (Α) οργανολογίας σπινθη δΐσων, και (Η)
 φωνία κεντροειχίου ως καθορίζεται διαΐ της ημερ.
 1907/63 Σαδίσσης, Ευρείου (ΒΒ΄): 0.30, (ΓΓ΄): 0.30 (ΔΔ΄)
 : 0.25, (ΕΕ΄): 0.08 και (Ζ) φωνία κεντροειχίου. Η ομο-
 λογική προσημία (αβ) δαΐσων σπινθη (ΑΒΓΔΕ), είναι
 δΐ (Κ) φωνία κεντροειχίου. Ευρείου (ΘΘ΄): 0.24
 (ΙΙ΄): 0.04 (ΑΘ) 0.30.35 και (ΑΒ) = 31.12

Σημειώνω τη 10-5-68

ΟΤΙΧΙΝΗΣ ΣΥΛΛΟΓΗΣ

Ν.Ν. ΣΗΜΕΙΩΣΗ

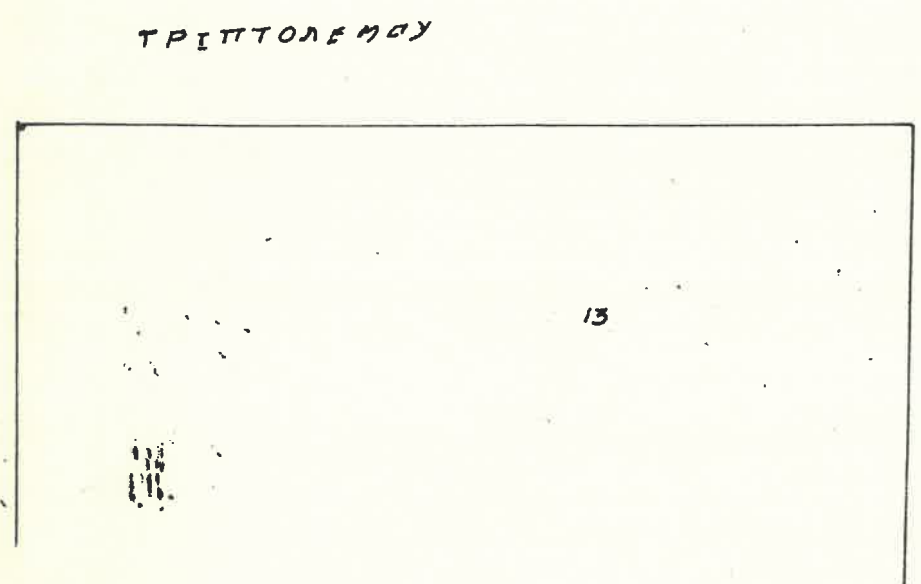
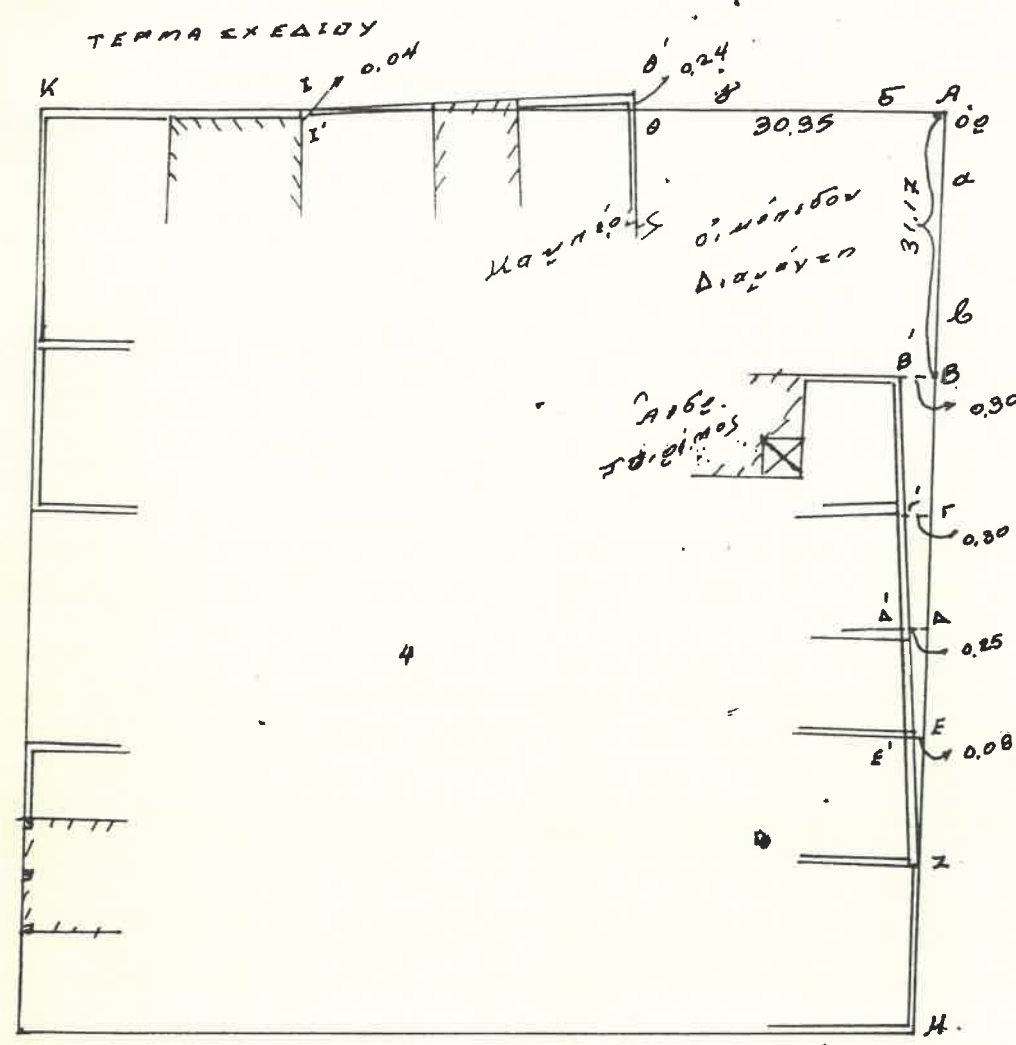
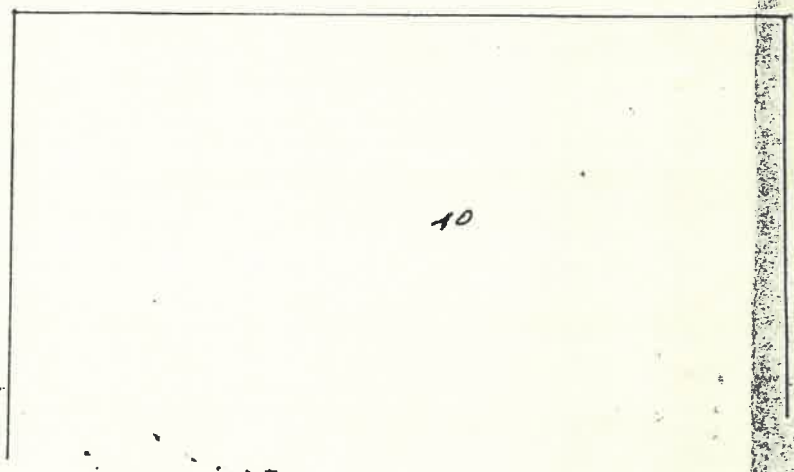
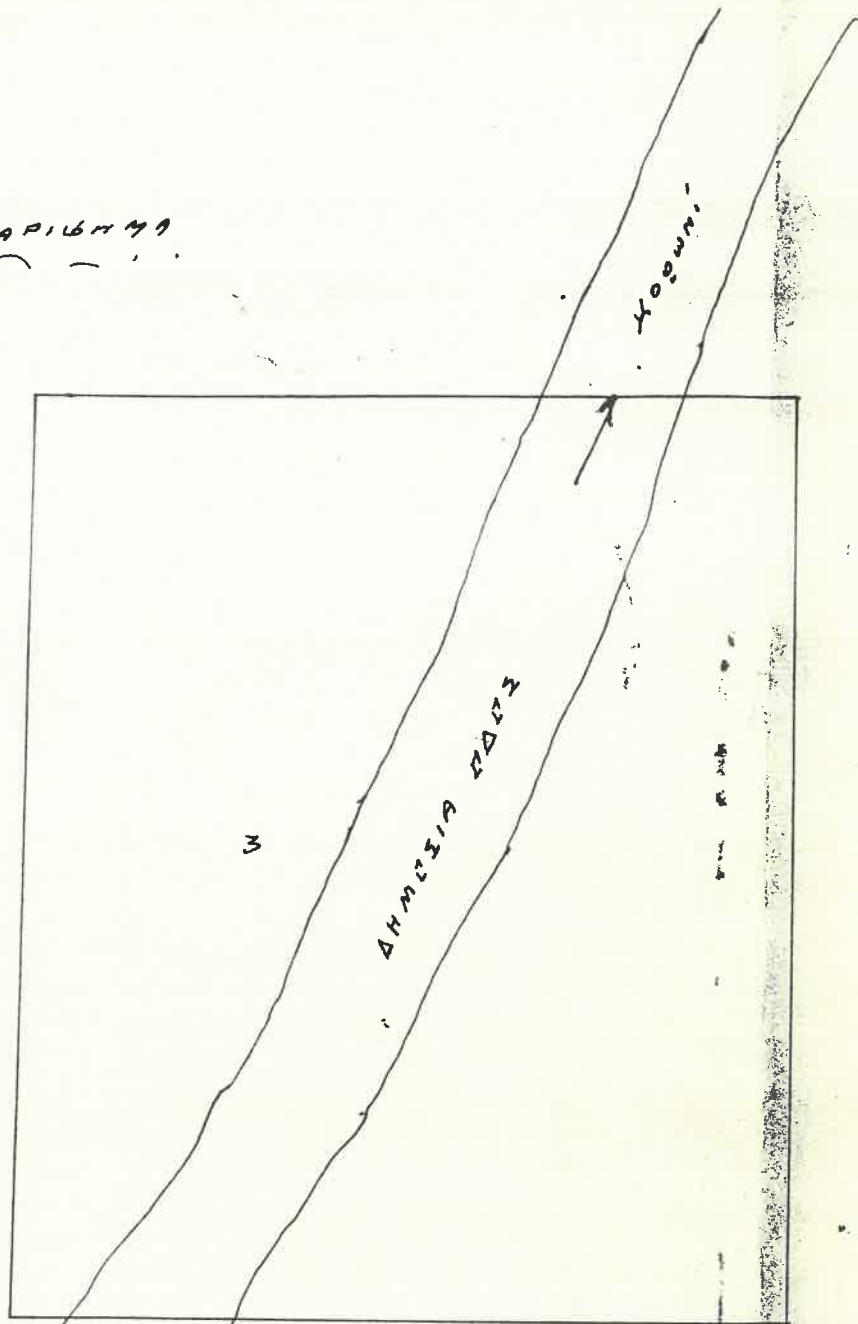
Σημειώνω τη 10-5-68

ΣΥΛΛΟΓΗΣ ΣΠΙΝΘΗ

Κ. Δ. ΜΑΡΤΙΝΙΔΗΣ



ΣΧΗΜΑΤΑ



ΤΡΙΠΤΟΛΕΜΟΥ

ΤΕΡΜΑ ΣΧΕΔΙΟΥ

ΑΤΤΙΔΟΣ

Τ.Ε. 1907/68