

Ευθεία

Καθορισμένη γραμμή περιτοχίας
επί ομοιόθετου Τμήμα

Σ. Βαρυφάν ο-τ. XIX

0001
Δ/μιο 6-10-62 (αφ. αριθμ. 2383)

XIX

Η γραμμή περιτοχίας αβ δε τριών παραγόμενων

ΑΒΓΔΕΖ και η απόστασή τους από τις ΒΒ'-ΕΕ' (1)

Ευκλείδει ΑΑ=25.38, ΒΒ=23.63, ΓΓ=10.25, ΔΔ=3.08, ΖΖ=2.80.

Η γραμμή περιτοχίας βγ δε τριών επί τη
ΗΘΚΜΛ, ούρα δε Β'Η=98.00 και ΑΜ=101.00 Ευκλείδει

ΛΑ=13.32, ΚΓ=14.36 και ΟΘ=3.87

Εκ Αθηνών τη 12/12/1962

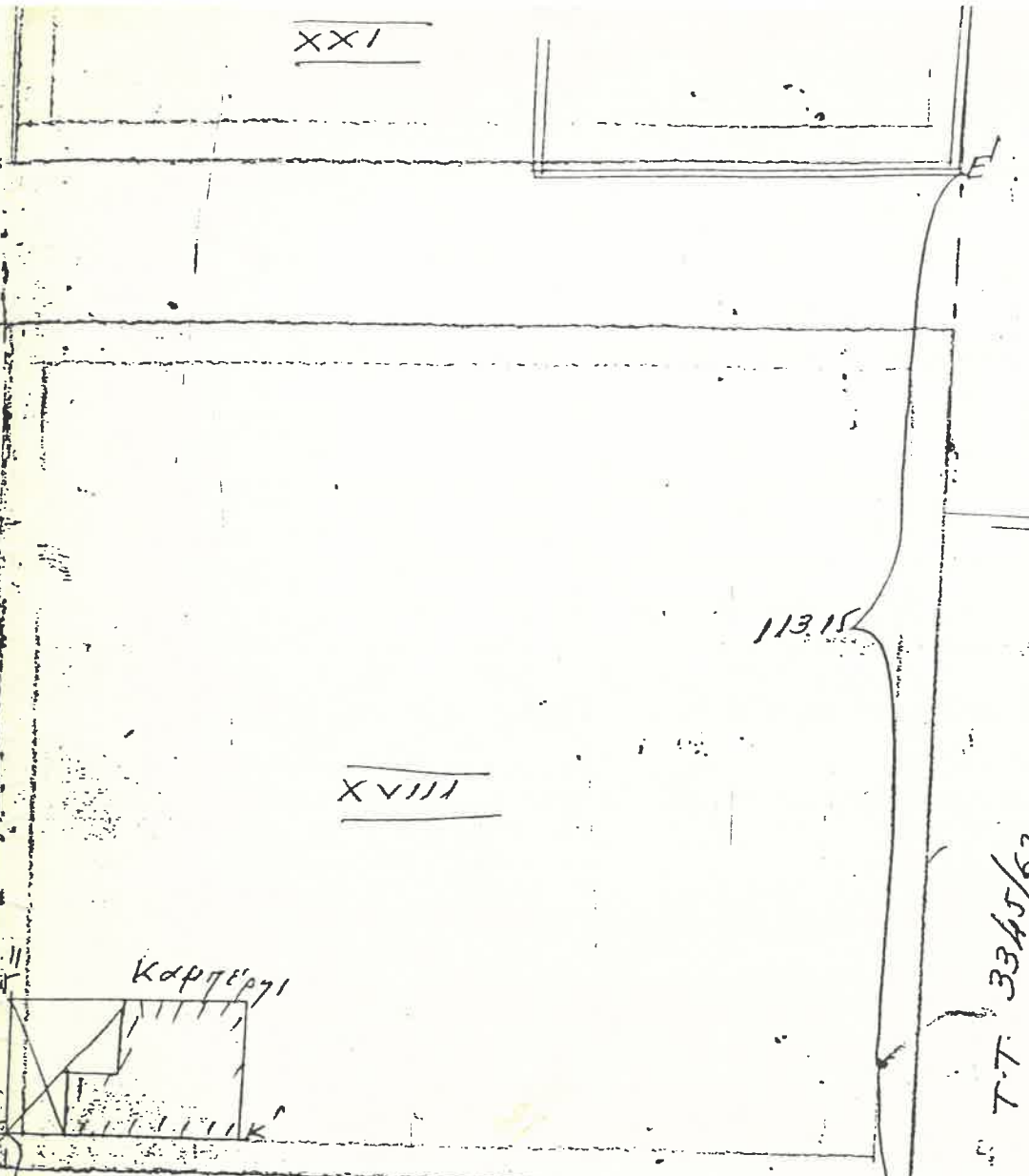
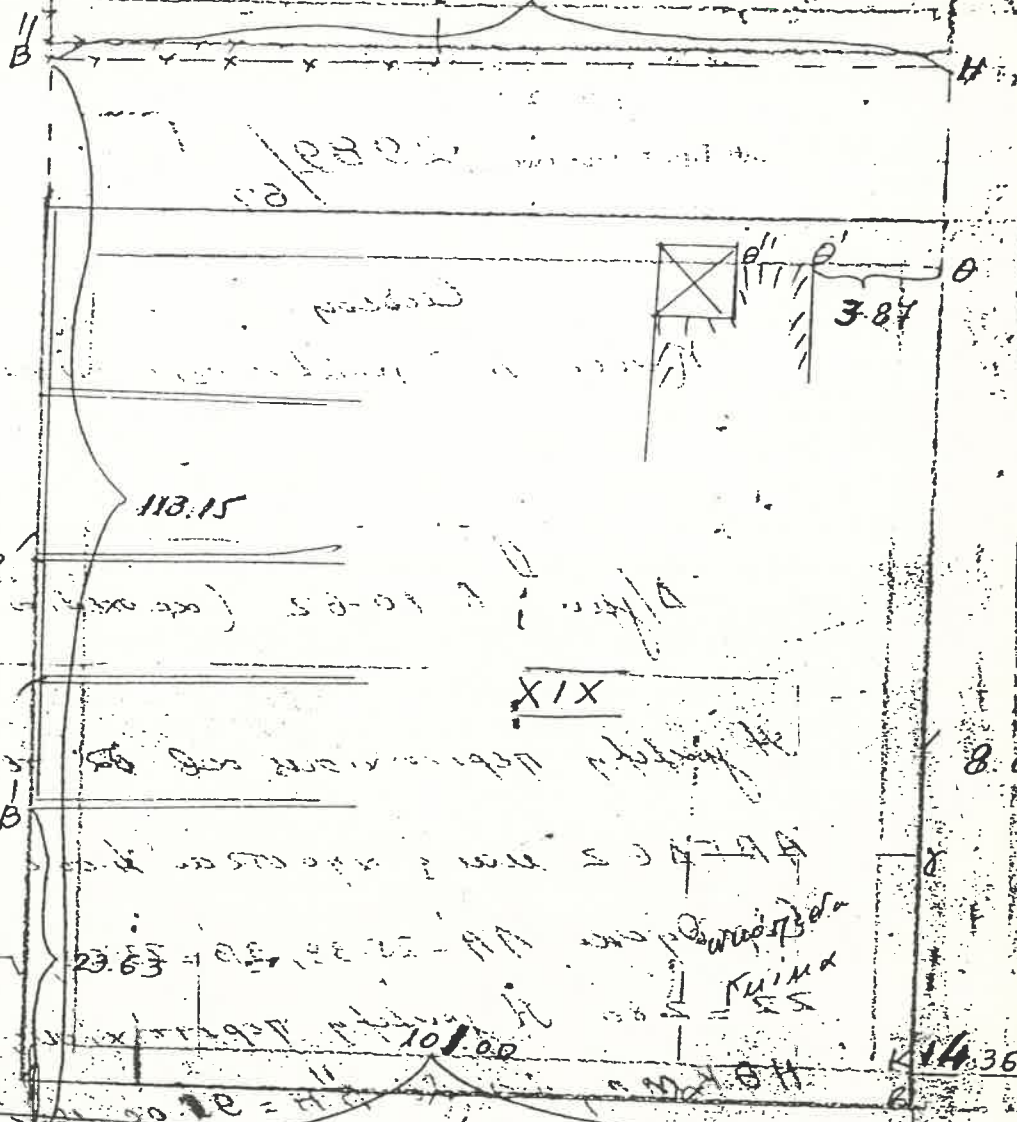
Προϊστάμενος του 2ου Γραφείου

XIV

T.T. 411/65

XX

XXI



10.00

113.15

3.84

8.00

113.15

XIX

XVIII

Каптеръ

14.36

10.22

4.00

4.00

3.08

2.80

25.38

4.00

4.00

13.32

2.11

T.T. 411/65

XVII

Колодецъ

T.T. 3345/62